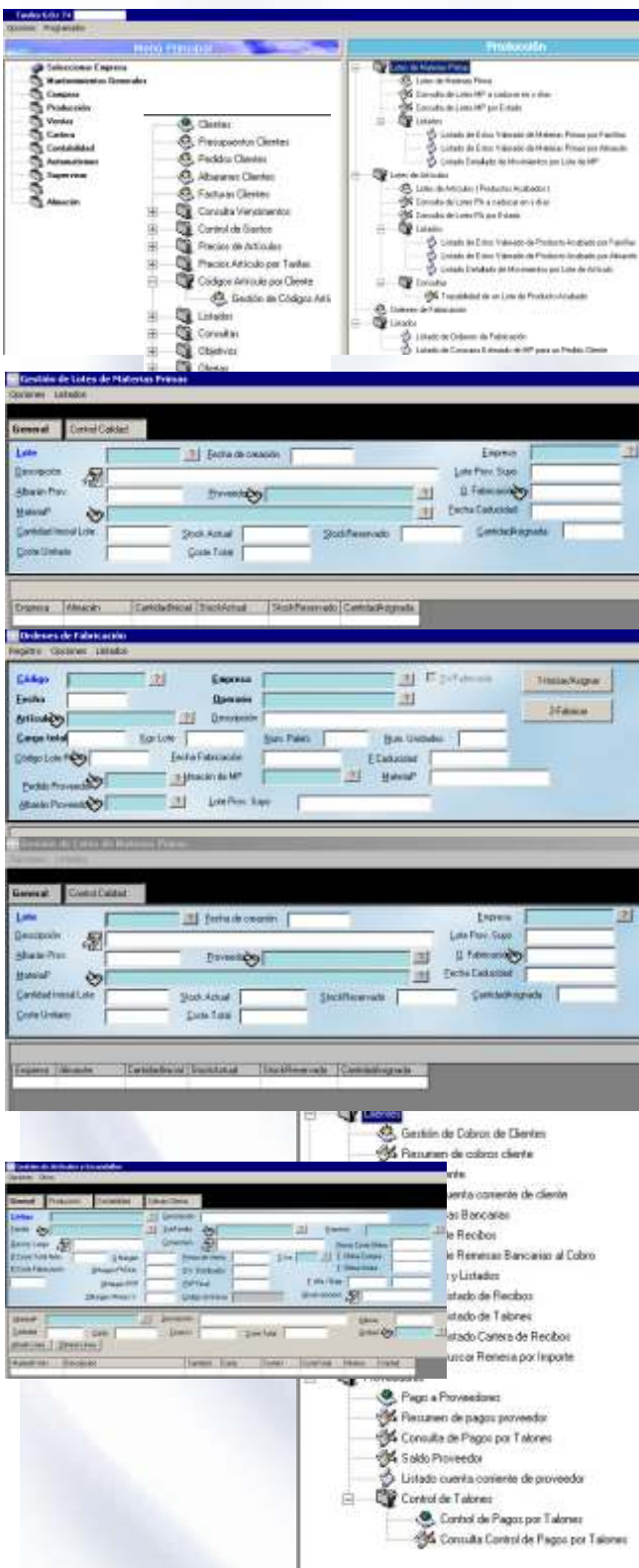


# Gestión Producción



**Gestión de Producción es el ERP que nos permitirá un control integral de todas las áreas de la empresa.**

**Está especialmente destinada a la gestión integral de empresas de fabricación y comercialización de productos.**

**Dispone de las siguientes áreas: comercial, compras, producción, ventas y contable, totalmente integradas entre sí.**

- **Control de stocks por lotes, gestión de almacenes en materias primas y producto acabado**
- **Control de calidad en lotes y caducidades**
- **MRP1 con órdenes de fabricación, cálculo de necesidades, previsión de demanda**
- **Gestión de cartera: cobros, pagos, recibos y remesas bancarias**
- **Completa explotación de datos: múltiples estadísticas y rentabilidades**
- **Imputaciones de rappels a clientes, control de comisiones por representantes**



**Control total de su actividad productiva y comercial**