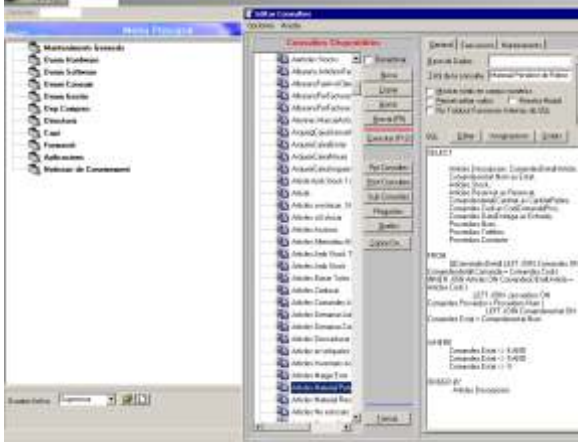
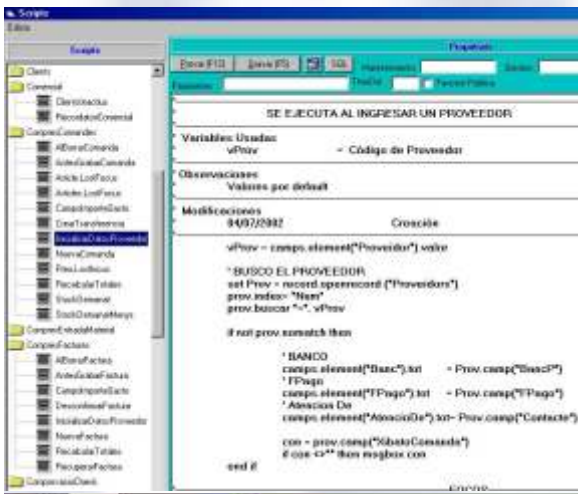
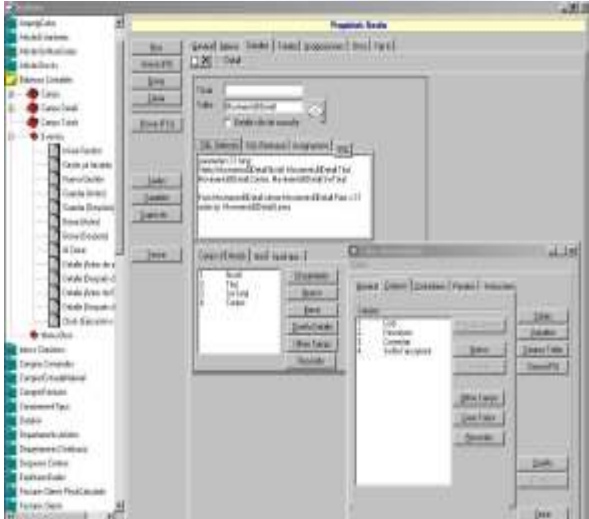


# El entorno de desarrollo TAULES



## ¿Qué es?

Taules es una plataforma-entorno de programación que permite al programador la posibilidad de desarrollar un sistema completo de gestión bajo una interficie muy simple, reduciendo el tiempo de creación y mantenimiento de una aplicación software de gestión al mínimo.

## ¿Qué proporciona?

Taules incorpora los siguientes módulos para la creación y edición de: pantallas mantenimiento, pantallas gestión, listados, consultas SQL, eventos en VBScript, gráficos.

## ¿Qué soporta?

Taules puede gestionar tablas en una base de datos Access, SQL Server o cualquier BD accesible vía ODBC, según sus necesidades de información.

## ¿Qué aporta?

Disponible con un completo manual de aprendizaje y referencia para el programador es ideal para empresas con personal informático: adquirida una de nuestras soluciones, su personal podrá mantener y ampliar el programa según sus requerimientos. Y si no dispone del personal adecuado, nuestro equipo de analistas y programadores lo hará por usted.

Y con una actualización periódica de la plataforma de desarrollo incorporando las últimas tecnologías.



DESARROLLADO  
PARA  
PROGRAMADORES



Tel. Información  
902 180 975

software@doom-informatica.com  
www.doom-informatica.com